

## **BFF**

Wir sind das führende interkulturelle Bildungszentrum für die Themen: Brückenangebote, Betreuung, Gesundheit, Hauswirtschaft, Kindheitspädagogik, Sozialpädagogik, Facility Management und Weiterbildung.

780 Lernende in den Brückenangeboten, 2600 Lernende in der Beruflichen Grundbildung, 500 Studierende in der Höheren Fachschule und rund 1400 Kursteilnehmende in der Weiterbildung besuchen bei uns ein Bildungsangebot.

Wir leben die Vielfalt: Menschen aus über 80 verschiedenen Nationen arbeiten und lernen an der Schule.

BFF · Eine Institution des Kantons Bern.

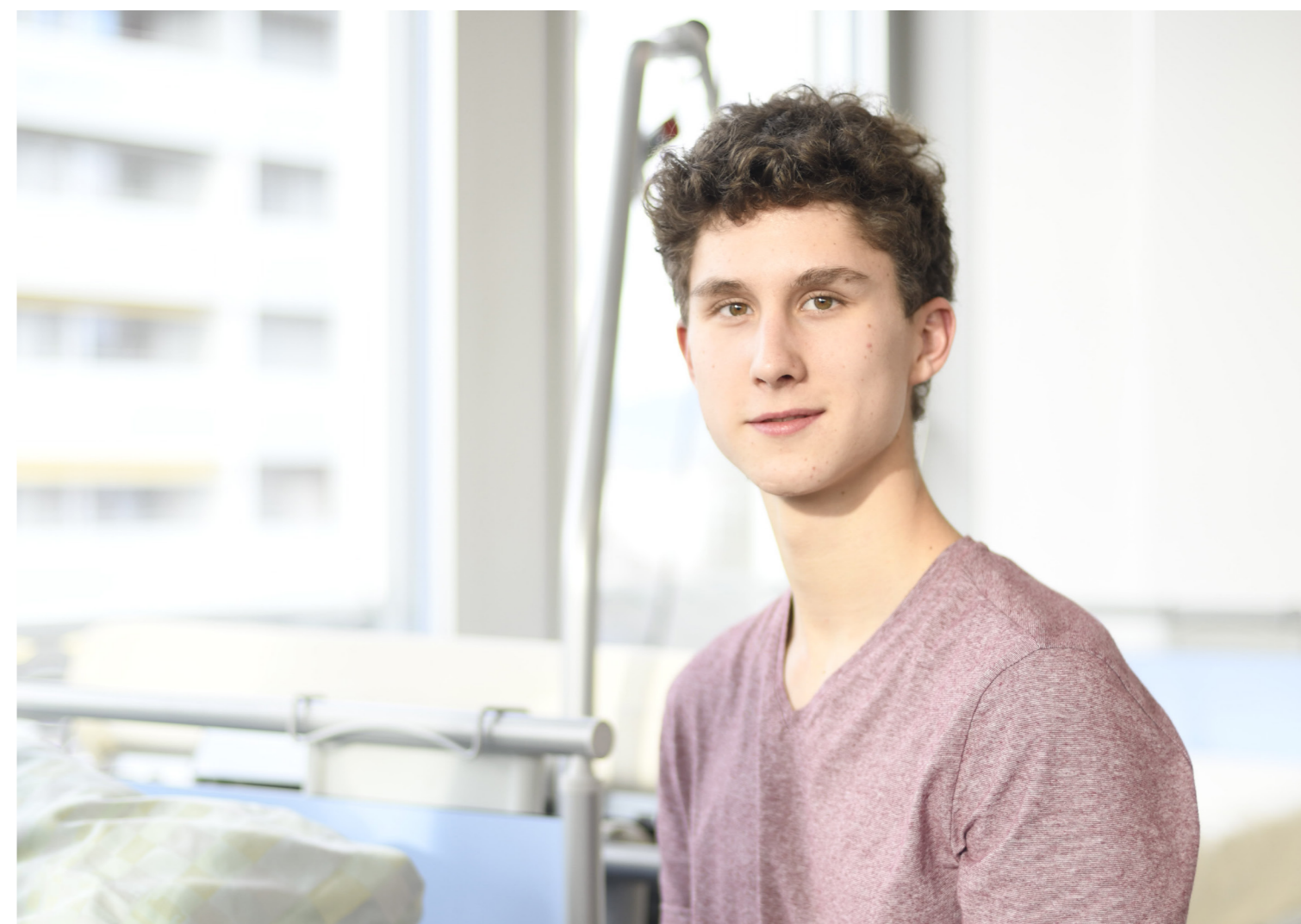
Juli 2023

**BFF Berufsbildung**  
Sekretariat: Tel. 031 635 28 42  
Kapellenstrasse 4, 3001 Bern  
bb@bffbern.ch / www.bffbern.ch

Brückenangebote  
Berufsbildung  
Höhere Fachschulen  
Weiterbildung



# Fachfrau/Fachmann Betreuung EFZ Fachrichtung Menschen mit Beeinträchtigung



# Begleiten, unterstützen, betreuen: Zur Selbständigkeit beitragen.



**Verantwortungsvoll handeln und Verständnis haben – auch in besonderen Situationen: Das zeichnet Fachpersonen Betreuung mit Fachrichtung Menschen mit Beeinträchtigung aus.**

**Diese Arbeit ist nicht nur herausfordernd, sondern insbesondere auch sehr vielfältig und erfüllend: Zum Beispiel, wenn betreute Personen trotz Beeinträchtigungen ein möglichst selbständiges Leben führen können.**

## Termine

Die Ausbildung beginnt jeweils im August.

## BYOD

Sie benötigen für den Unterricht ein eigenes Notebook.

## Kosten

Als Lernende oder Lernender in einem Lehrbetrieb im Kanton Bern bezahlen sie kein Schulgeld. Lernende mit einem ausserkantonalen Lehrbetrieb bezahlen kein Schulgeld, wenn dieses im Rahmen einer interkantonalen Vereinbarung übernommen wird.

Materialgeld: CHF 250.– über die gesamte Ausbildungszeit plus Lehrmittelkosten von ca. CHF 600.–.

## Informationen und Kontakte

Alle Informationen und Unterlagen finden Sie auf unserer Webseite [www.bffbern.ch](http://www.bffbern.ch). Gerne stehen wir Ihnen bei Fragen persönlich zur Verfügung: BFF Berufsbildung, Sekretariat: Tel. 031 635 28 42 oder Mail: [bb@bffbern.ch](mailto:bb@bffbern.ch). Weitere Kontakte:

- Organisation der Arbeitswelt Soziales Kanton Bern: [www.oda-soziales-bern.ch](http://www.oda-soziales-bern.ch)
- Berufs-, Studien- und Laufbahnberatung BIZ Bern-Mittelland: [www.be.ch/berufsberatung](http://www.be.ch/berufsberatung)
- Bildungs- und Kulturdirektion des Kantons Bern: [www.bkd.be.ch](http://www.bkd.be.ch)

## Berufsbild

Als Fachperson Betreuung mit Fachrichtung Menschen mit Beeinträchtigung betreuen und begleiten Sie Menschen mit einer Beeinträchtigung in jedem Alter. Sie erkennen die vorhandenen Möglichkeiten und Ressourcen der betreuten Menschen und können darauf eingehen. Dadurch ermöglichen Sie ihnen einen möglichst selbständigen Alltag.

Sie sind bereit, Ihre eigenen Verhaltensmuster und Lebenseinstellungen zu hinterfragen. Denn so ist ein professioneller und einfühlsamer Umgang mit den betreuten Menschen möglich. Diesen Anforderungen sind Sie dank Ihrer präzisen Wahrnehmung, Spontaneität, Offenheit und Ihrem Wissen und Können gewachsen.

## Ausbildung

An der BFF besuchen Sie den Berufsschulunterricht: im 1. und 2. Lehrjahr an zwei Tagen pro Woche, im 3. Lehrjahr an einem Tag pro Woche. Der Unterricht orientiert sich an alltäglichen, komplexen Arbeitssituationen.

Ergänzt wird die dreijährige Grundbildung mit dem Besuch von überbetrieblichen Kursen.

Der Unterricht setzt sechs Schwerpunkte:

- Begleiten im Alltag
- Ermöglichen von Autonomie und Partizipation
- Arbeiten in einer Organisation und in einem Team
- Anwenden von transversalen Kompetenzen
- Handeln in spezifischen Begleitsituationen
- Unterstützen von Bildung und Entwicklung, Erhalten und Fördern von Lebensqualität
- Allgemeinbildung und Sport

Zusätzlich zum regulären Unterricht bietet die BFF diverse Förder-, Sprach- und Freikurse an.

Bei hoher Leistungsbereitschaft kann lehrbegleitend die BMS absolviert werden. Auch der Vorbereitungskurs für die BMS 2 kann ebenfalls direkt an der BFF besucht werden.

## Anforderungen

Die Volksschule haben Sie erfolgreich abgeschlossen. Sie bringen eine hohe Lese- und Schreibkompetenz mit, verfügen über ein stabiles Selbstwertgefühl und eine gute psychische und physische Belastbarkeit.

Zudem arbeiten Sie gerne in Teams, kommunizieren gerne und gehen Konflikten nicht aus dem Weg.

Die Aufnahme in die Ausbildung erfolgt nach Abschluss eines Lehrvertrags mit einem von der Bildungs- und Kulturdirektion des Kantons Bern anerkannten Lehrbetrieb.

## Arbeitsumfeld

Ihr Arbeitsort ist vielseitig und spannend: In Wohnheimen, Wohngruppen, Grossfamilien, geschützten Arbeitsorten oder heilpädagogischen Schulen begleiten, unterstützen und fördern Sie Kinder, Jugendliche und Erwachsene.

## Perspektiven

Starten Sie mit dem eidg. Fähigkeitsausweis EFZ direkt in einen spannenden Berufsalltag.

Oder Sie bilden sich weiter, denn mit dem Abschluss stehen Ihnen viele Türen offen: z.B. an einer Höheren Fachschule für



Kindheitspädagogik HF oder Sozialpädagogik HF.

Damit nicht genug: Verschiedene Weiterbildungslehrgänge führen Sie weiter in neue, attraktive Tätigkeiten, z.B. als Teamleiter:in oder Heimleiter:in.

Mit einer Berufsmaturität stehen Ihnen zudem die Ausbildungen an einer Fachhochschule offen.

## Anmelden

Die Anmeldung erfolgt durch das Mittelschul- und Berufsbildungsamt des Kantons Bern nach Abschluss des Lehrvertrags.

## Abschluss

Die Ausbildung schliesst mit dem Eidgenössischen Fähigkeitszeugnis als Fachfrau/Fachmann Betreuung ab.